



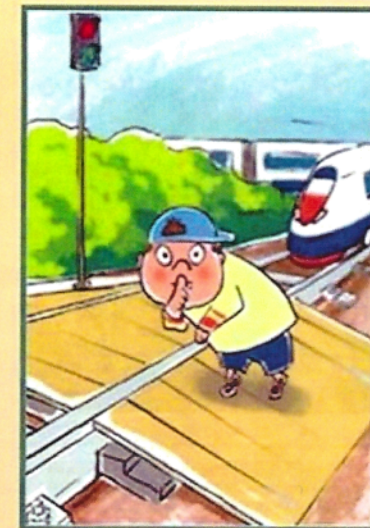
Переходи железнодорожные пути только по пешеходным переходам, мостам и тоннелям!



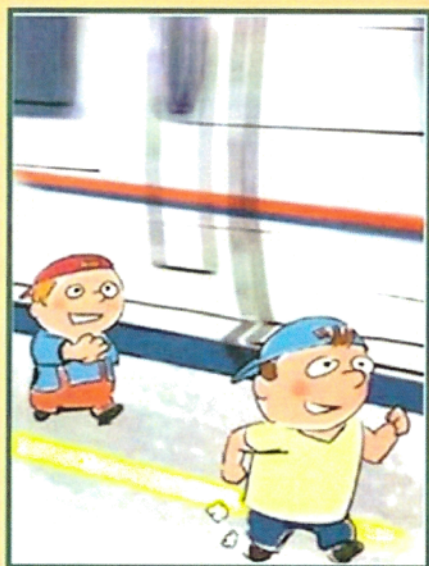
Не высовывайся из окон вагонов и дверей тамбуров!



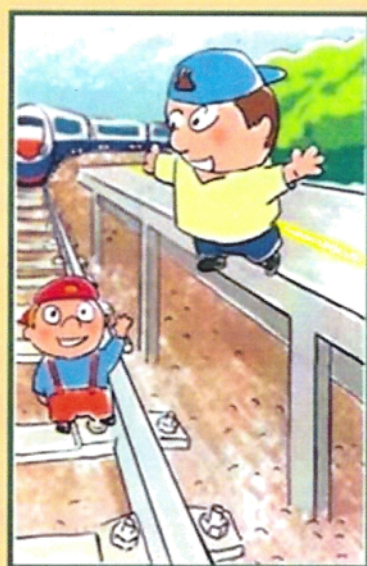
Не используй наушники и мобильные телефоны при переходе через железнодорожные пути!



Не переходи железнодорожные пути на красный свет светофора!



Не прыгай с пассажирской платформы на железнодорожные пути!



Не поднимайся на опоры и специальные конструкции контактной сети и воздушных линий и искусственных сооружений!



Не поднимайся на крыши вагонов поездов!

С ЭЛЕКТРИЧЕСТВОМ ШУТИТЬ ОПАСНО!

№1



НЕ ВСКРЫВАТЬ ДВЕРИ ПОДСТАНЦИЙ И РАСПРЕДЕЛИТЕЛЬНЫХ ПУНКТОВ

№2



НЕ ВЛЕЗАТЬ НА ОПОРУ ЛИНИИ ЭЛЕКТРОПЕРЕДАЧИ

№3



НЕ ПРИБЛИЖАТЬСЯ К ЛЕЖАЩЕМУ НА ЗЕМЛЕ ПРОВОДУ ДАЖЕ ЕСЛИ ВАМ КАЖЕТСЯ, ЧТО ТАМ НЕТ НАПРЯЖЕНИЯ

№4



НЕ СОВМЕЩАТЬ ЭЛЕКТРИЧЕСТВО И ВОДУ

№5



НЕ РЫБАЧИТЬ ВОЗЛЕ ЛИНИЙ ЭЛЕКТРОПЕРЕДАЧИ



НЕ ИГРАТЬ ВОЗЛЕ ЛИНИЙ ЭЛЕКТРОПЕРЕДАЧИ



НЕ ДЕЛАТЬ СЕЛФИ ВОЗЛЕ ЛИНИЙ ЭЛЕКТРОПЕРЕДАЧ

ДОРОГОЙ ДРУГ, ЗАПОМНИ ЭТИ 5 ПРАВИЛ "НЕ"!

